

Installatie-instructies voor het
Double-systeem

Double System Pre-Installation
and Assembly Instructions

LET OP ! ATTENTION !

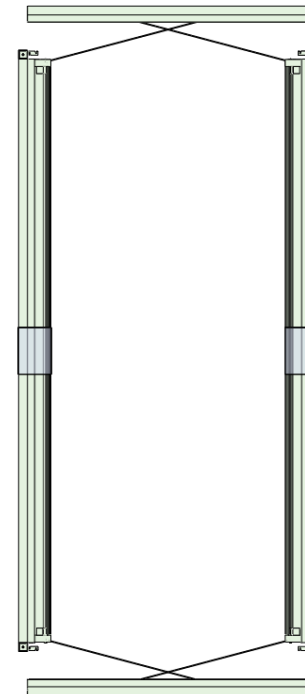
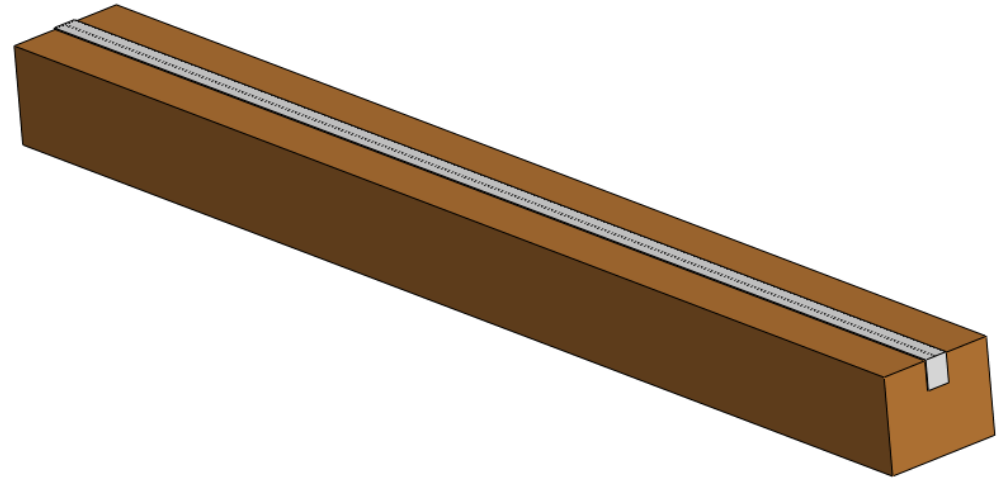
LET OP! Open het pakket voorzichtig en gebruik geen snijgereedschap bij het verwijderen van het product uit de transparante folie, om te voorkomen dat de koorden beschadigd raken.

After carefully opening the package, do not use a sharp object to avoid damaging the strings while removing the product from the transparent film.

LET OP ! ATTENTION !

Verwijder de transparante folie in het midden van het profiel met het insectenschermbandje pas nadat de voorinstallatie is voltooid. De folie van de profielen met insectenschermbandje, aangegeven met een pijl, mag absoluut pas helemaal aan het einde worden verwijderd. Open deze niet in het begin.

Only remove the transparent film in the middle of the profile with screen door after completing the pre-installation. The screen profile shown with the arrow should only be opened at the very end. Do not open it first.

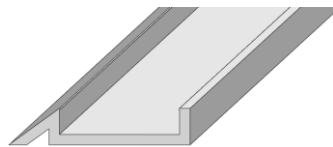


De folie van de profielen met insectenschermbandje, aangegeven met een pijl, mag pas helemaal aan het einde worden verwijderd. Open deze niet in het begin.

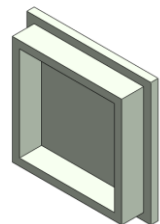
The screen profile shown with the arrow should only be opened at the very end. Do not open it first.

VERPAKKINGSINHOUD/PACKAGE CONTENTS

NR./NO	Onderdeelnaam/Part Name	Aantal/QTY
1	Linker profiel met insectenschermb (Afbeelding 1 en vleugelprofiel verbonden met koorden)/ Left Wing Profile with Mosquito Net (Image 1 and Image Wing Profile are Tied Together with Strings)	1
2	Rechter profiel met insectenschermb (Afbeelding 1 en vleugelprofiel verbonden met koorden)/Right Wing Profile with Mosquito Net (Image 1 and Image Wing Profile are Tied Together with Strings)	1
3	Onderprofiel (wordt alleen geleverd bij bestelling van standaard drempel; verbonden met de vleugelprofielen in Afbeelding 1 en Afbeelding 2)/Bottom Profile (Sent if standard threshold is ordered) (Tied with strings to the wing profiles in Image 1 and Image 2)	1
4	Bovenprofiel (bij het Double Systeem zijn alle profielen met koorden verbonden bij standaard drempelbestellingen; verbonden met de vleugelprofielen)/Top Profile (In Double System, all profiles are tied together with strings in standard threshold orders.) (Tied with strings to the wing profiles in Image 1 and Image 2)	1
5	Onderprofiel lage drempel (bij het Double Systeem wordt dit profiel apart geleverd, onafhankelijk van de andere profielen, en is niet met koorden verbonden)/Bottom Low Threshold Profile (In the Double System, the low threshold profile is sent as a separate piece independent from the others. It is not tied with strings to the other profiles.)	1
6	Hoekafdekkingen van kunststof/Corner Plastic Caps	4
7	Schroeven/Screws	4
8	Rechter en linker hoekprofiel (wordt alleen geleverd bij bestelling voor plaatsing binnen het frame)/Corner Profiles Right and Left (Sent if frame interior is ordered)	2



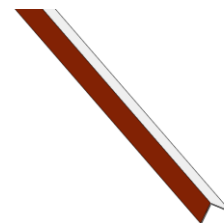
Afbeelding Image 5



Afbeelding Image 6



Afbeelding Image 7



Afbeelding Image 8

Afbeelding Image 1

1



Afbeelding Image 2

2



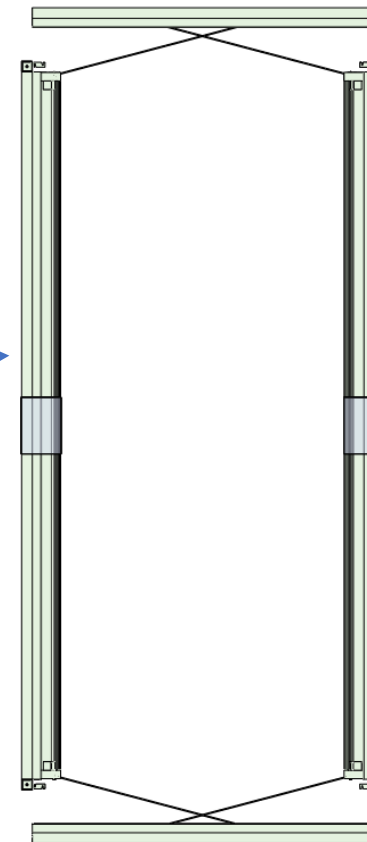
Afbeelding Image 4

4



Afbeelding Image 3

3



STAP STEP 1



Afbeelding
Image 9

(Afbeeldingen 1, 2, 3 en 4) Haal de rechter-, linker-, onder- en bovenprofielen, die met koorden aan elkaar verbonden zijn, uit de pakketten en leg ze apart op een vlakke ondergrond (zie Afbeelding 9)

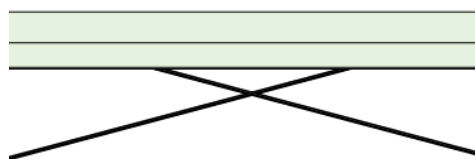
Leg de rechter- en linkerprofielen plat op de ondergrond en plaats de onder- en bovenprofielen zo dat de koorden elkaar kruisen (zie Afbeelding 10)

Het wordt aanbevolen om de voorinstallatie uit te voeren op een ruime en vlakke ondergrond

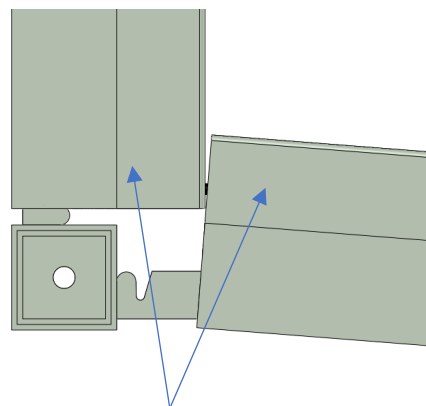
(Images 1, 2, 3, and 4) Separate the right, left, bottom, and top profiles that are tied together with strings after removing them from the package and lay them flat on a level surface. (See Image 9)

Lay the right and left profiles flat on the ground, and lay the bottom and top profiles on the ground in a crosswise manner with the strings. (See Image 10)

It is recommended to perform the pre-assembly in a wide and flat area

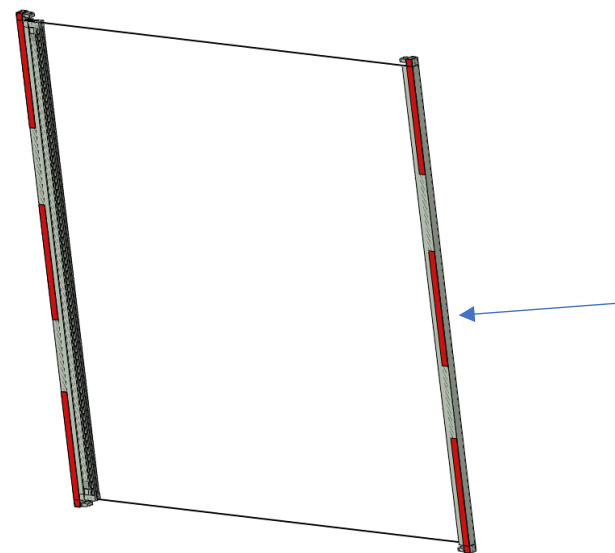


Afbeelding
Image 10



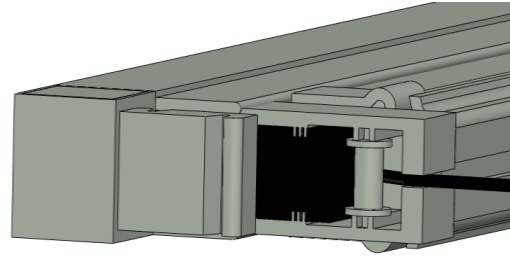
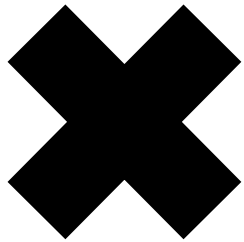
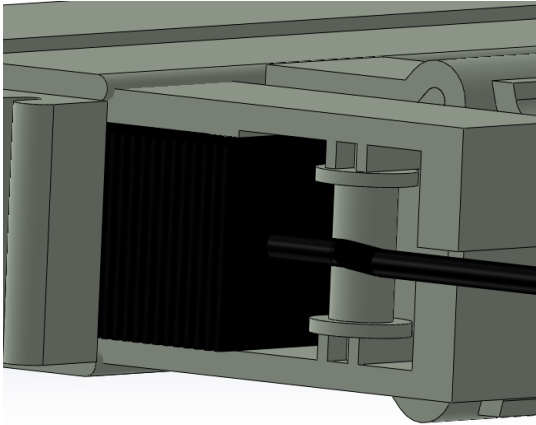
Leg de profielen op een vlakke ondergrond met de getrapte delen naar u toe gericht.

Lay the profiles on a flat surface with the stepped sections facing you.



De zijde met de dubbelzijdige tape is de achterkant van het profiel.

The side with the double-sided tape is the back of the profile.

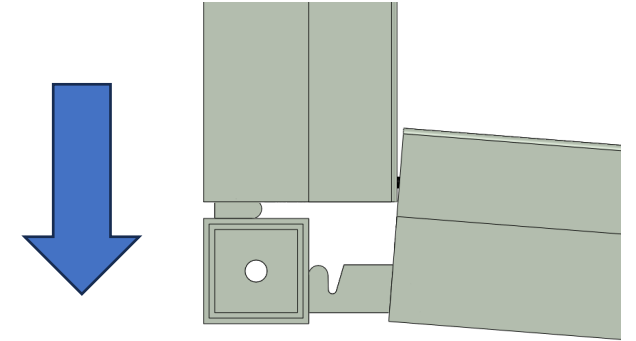


Afbeelding
Image 11



Het koord van het insectenscherm moet onder de spoel doorlopen. Verwijder het wiel niet (zie Afbeelding 11).

The mosquito net string should pass under the spool. Do not remove the wheel. (See Image 11)

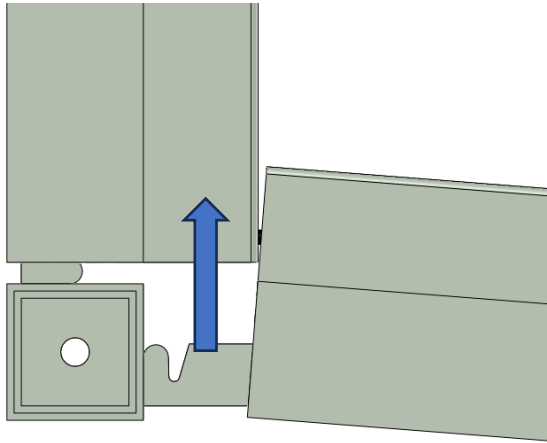


Afbeelding
Image 12

Als uw insectenscherm een standaard drempel heeft, trek dan met de hand de vier hoekverbindingen 3 mm naar buiten in de richting van de pijl voordat u de boven- en onderprofielen plaatst (zie Afbeelding 12). Als uw insectenscherm een lage drempel heeft, trek dan alleen de twee hoekverbindingen voor het bovenprofiel 3 mm naar buiten.

If your mosquito net has a standard threshold, the corner connecting plastic (4 pieces) should be pulled outwards by hand in the direction of the arrow (3 mm) before placing the top and bottom profiles. (See Image 12) If your mosquito net has a low threshold, only pull outwards (3 mm) the 2 corner plastics where you will install the top profile.

STAP STEP 2



Afbeelding
Image 13

Plaats het bovenprofiel (Afbeelding 4) door het eerst schuin in de hoekverbinding van het profiel in Afbeelding 1 te schuiven. Houd de koorden met één hand strak om te voorkomen dat ze tussen de profielen klem raken. Zet het schuin geplaatste profiel recht en tik het met behulp van een hamer op zijn plaats. Wanneer de profielen zijn samengevoegd, druk dan met uw hand op het getrapte gedeelte dat met een blauwe pijl is aangegeven. Bevestig het bovenprofiel (Afbeelding 4) door beide zijden van de plastic verbinding met een hamer vast te zetten, zodat het boven het lange profiel komt te liggen (zie Afbeelding 13). Herhaal dezelfde stappen voor de andere zijde.

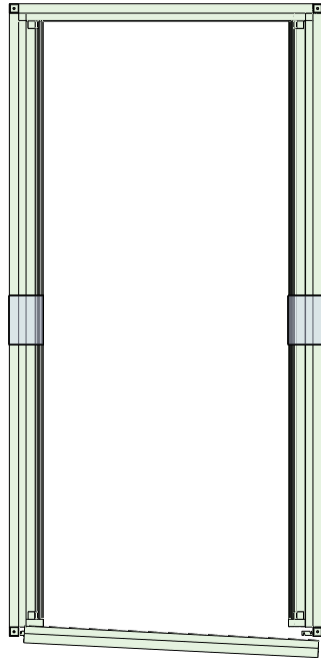
The top profile (Image 4) that comes out of the package should first be inserted diagonally into the corner plastic on the profile shown in Image 1. Before inserting the profile, make sure to hold the strings taut with one hand to prevent them from getting caught between the profiles. Straighten the diagonally inserted profile and drive it in with a hammer. When the profiles are joined, press down on the stepped section indicated by the blue arrow with your hand and combine the top profile (Image 4) by hammering both sides of the plastic so that it overlaps the long profile. (See Image 13) Then repeat the same process on the opposite side.

STAP

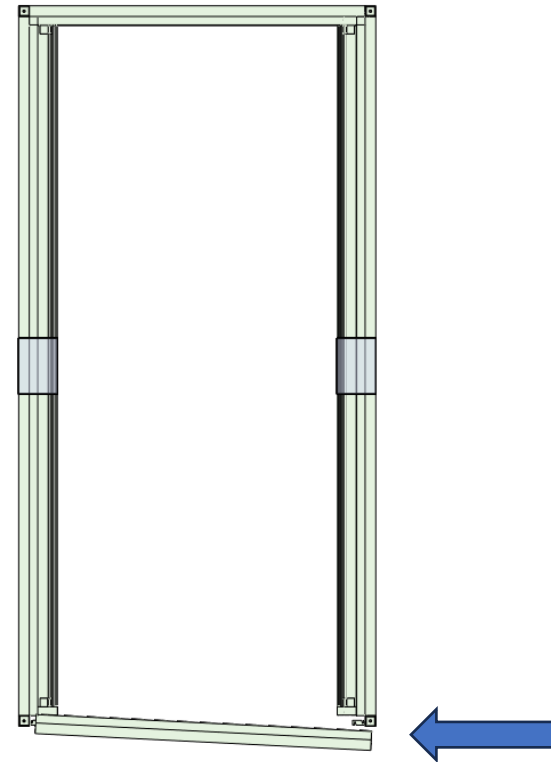
STEP 3

Opmerking: Deze stap is alleen van toepassing op insectenschermen met een standaard drempel. Als u een insectenscherm met lage drempel heeft gekocht, sla deze stap dan over.

NOTE: This step is only applicable for mosquito nets ordered with a standard threshold. If you have purchased a low threshold mosquito net, please skip this step.



Assemble the bottom profile (Image 3) that comes out of the package as described in Step 2.



Afbeelding
Image 14

Tijdens de laatste hoekverbinding moeten de koorden strak staan. Tik het profiel met behulp van een hamer in de richting van de pijl op zijn plaats, zodat het recht blijft (zie Afbeelding 14).

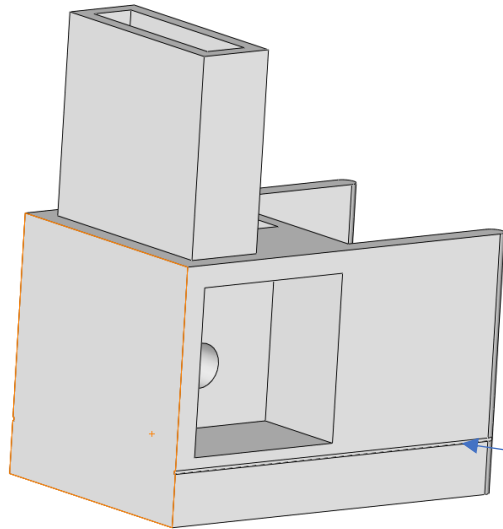
When performing the last corner joining process, the strings should be taut. Hammer straight in the direction of the arrow. (See Image 14)

STAP

STEP 4

Opmerking: Deze stap is alleen van toepassing op insectenschermen met een lage drempel. Als u een standaard insectenscherm heeft besteld, sla deze stap dan over.

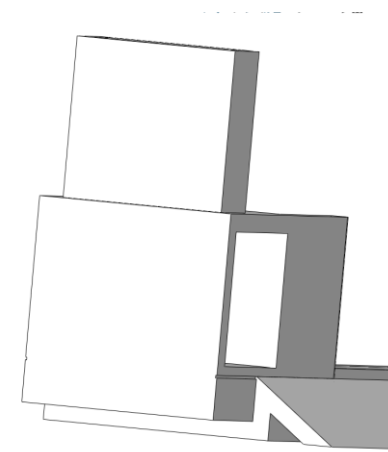
This step is only applicable for mosquito nets ordered with a low threshold. Those who ordered standard mosquito nets should skip this step.



Plastic geleiderail
Plastic channel

Schuif het lage onderprofiel (Afbeelding 5) uit het pakket in de plastic hoekverbinding aan de onderkant van de profielen in Afbeelding 1 en Afbeelding 2, via de zijkanalen. (zie Afbeelding 15).

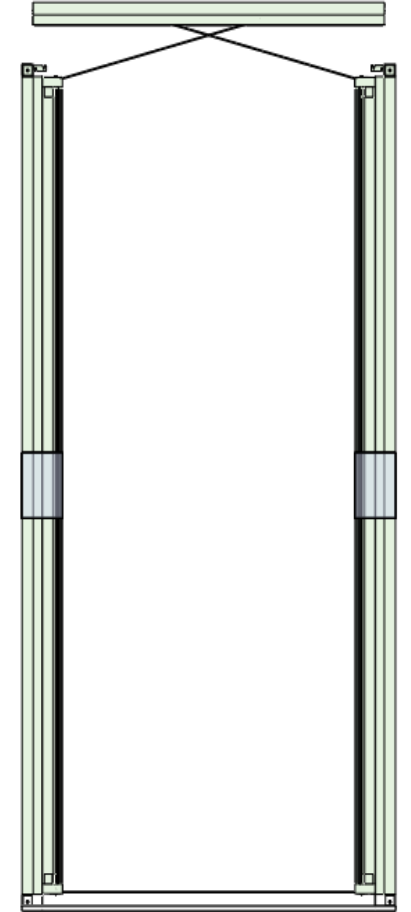
The bottom low threshold profile (Image 5) that comes out of the package should be slid into the plastic located at the bottom corner of the profiles in Images 1 and 2 through the channel on the side. (See Image 15)



Afbeelding
Image 15

Schuif het lage drempelprofiel in de hoekverbinding zoals weergegeven in de afbeelding.

Slide the low threshold profile into the corner plastic as shown in the figure.



STAP
STEP 5



Afbeelding
Image 16

U heeft de voorinstallatie van uw insectenscherm voltooid. Til het scherm rechtop van de grond en controleer door het te verschuiven of het soepel functioneert.

You have completed the pre-assembly of your mosquito net. Lift the mosquito net upright from the ground and check if it works properly by sliding it.

STAP

STEP 6

Montage op het frame

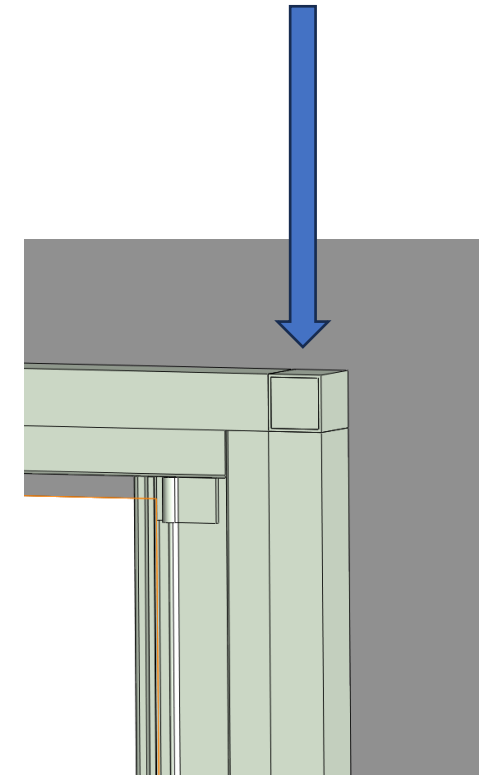
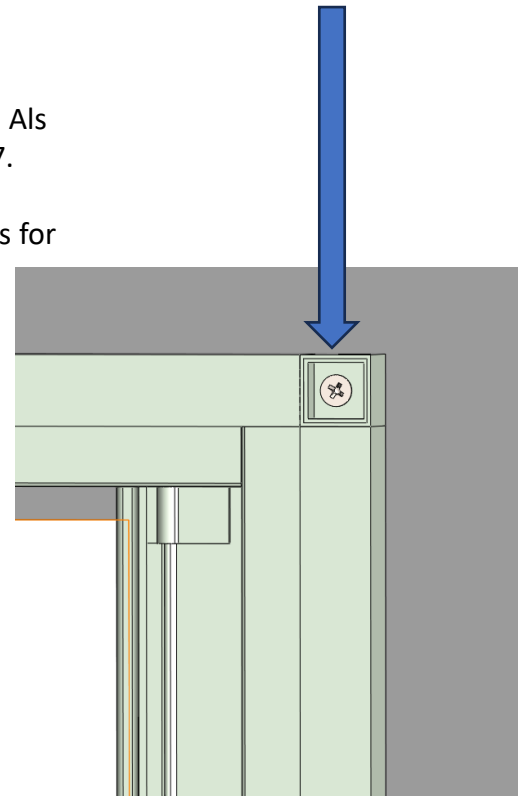
Voer deze stap uit als uw bestelling bedoeld is voor montage op het frame. Als uw bestelling voor montage binnen het frame is, ga dan verder naar STAP 7.

Frame installation

If your order is for installation on the frame, follow this step. If your order is for installation inside the frame, proceed to STEP 7.



Afbeelding
Image 17



De installatie wordt uitgevoerd op het frame dat de deur of het raam omringt. Als u geen schroeven wilt gebruiken, kunt u het insectenschermbekleefsel met de sterke dubbelzijdige tape die zich op het scherm bevindt. Plaats het scherm eerst op het frame zonder de tape te verwijderen, om te controleren of alles goed past. Markeer de positie voor een rechte montage met een potlood of schilderstape. Maak het frame schoon met een licht vochtige doek en laat het drogen. Wacht 1 minuut. Verwijder de beschermfolie van de tape en druk het insectenschermbekleefsel met behulp van een tweede persoon stevig tegen het frame, let hierbij op de markeringen voor een rechte montage. Als u na het bevestigen nog schroeven (Afbeelding 7) wilt gebruiken, schroef het scherm dan vast in de vier hoeken (draai de schroeven niet te strak aan; stop zodra u bij het plastic komt). Voor extra stevigheid kunt u het insectenschermbekleefsel eerst vastplakken en daarna vastschroeven. Controleer na de installatie of het insectenschermbekleefsel goed werkt. Als er geen problemen zijn, sluit de afdekkingen (Afbeelding 6) en rond de montage af (zie Afbeelding 16).

Installation on the frame

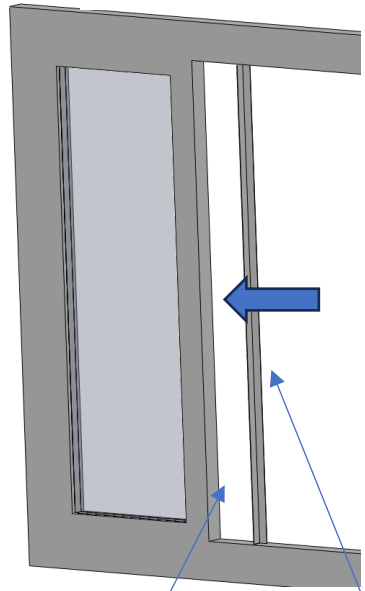
The installation is carried out on the frame surrounding the door or window. If you do not want to use screws, you can adhere the mosquito net in place using the strong double-sided tape on the net. Before removing the backing of the double-sided tape, place the screen on the frame to ensure everything fits correctly. For straight installation, mark the position with a pencil or painter's tape. Clean the frame with a slightly damp cloth and dry it. Wait 1 minute. Remove the protective film from the tape and, with the help of a second person, firmly press the net onto the frame, aligning it carefully with the marks for straight installation. If you wish to use screws after adhering it (see Image 7), screw the net in place at all four corners (do not overtighten the screws; stop when they hit the plastic). For extra durability, you can adhere the net first and then screw it in place. Once the installation is complete, check the functionality of the mosquito net, and if there are no issues, close the covers (Image 6) and finalize the installation. (See Image 17)

Montage binnen het frame Voer deze stap uit als uw bestelling bedoeld is voor montage binnen het frame. Als uw bestelling voor montage op het frame is, ga dan verder naar STAP 6

STAP STEP 7

Installation inside the frame

If your order is for installation inside the frame, follow this step. If your order is for installation on the frame, proceed to STEP 6.



Afbeelding
Image 18

Profiel voor binnenkant van het kozijn (Afbeelding 7)
Frame interior profile (Image 7)

Binnenkant van het raamkozijn
Window frame interior

Verwijder de beschermfolie van de hoekprofielen (Afbeelding 7) en plak ze in de richting van de pijl aan de binnenkant van het kozijn.

After removing the protective film from the corner profiles (see Image 7), adhere them inside the frame in the direction of the arrow.



Afbeelding
Image 19

De installatie wordt uitgevoerd aan de binnenkant van het kozijn van de deur of het raam. Verwijder de beschermfolie van de dubbelzijdige tape aan één kant van de hoekprofielen (Afbeelding 7) uit het pakket. Plak de hoekprofielen aan de rechter- en linkerkant van de binnenkant van het kozijn (zie Afbeelding 18). Maak de oppervlakken waarop u de profielen gaat plakken schoon met een licht vochtige doek. Wacht 1 minuut en plak vervolgens de profielen stevig vast door ze goed aan te drukken voor een sterke hechting. Wacht 10 minuten en verwijder daarna de beschermfolie van de dubbelzijdige tape aan de achterkant van het insectenscherf. Plak het scherm op de hoekprofielen die u heeft bevestigd en monteer het (zie Afbeelding 19)

Installation is performed inside the frame that surrounds the door or window. Remove the protective film from the double-sided tape on one side of the corner profiles (Image 7) that come out of the package. Adhere them to the right and left sides of the inner part of the frame. (See Image 18) Clean the surfaces where you will stick the profiles with a slightly damp cloth. After waiting for 1 minute, firmly stick the profiles and press down thoroughly to ensure a strong adhesion. After waiting for 10 minutes, remove the protective film from the double-sided tape on the back of the mosquito net and mount it by adhering it to the corner profiles you installed. (See Image 19)

Met deze stappen zorgt u ervoor dat uw insectenscherf perfect in het deur- of raamkozijn past. Mocht u vragen hebben, stuur ons dan via WhatsApp een bericht met enkele foto's die alle hoeken van uw deur- of raamkozijn laten zien. Ons technische team neemt zo snel mogelijk contact met u op.

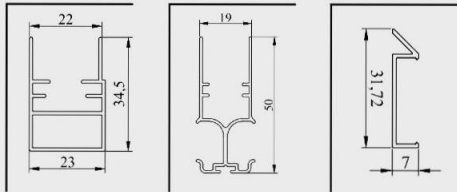
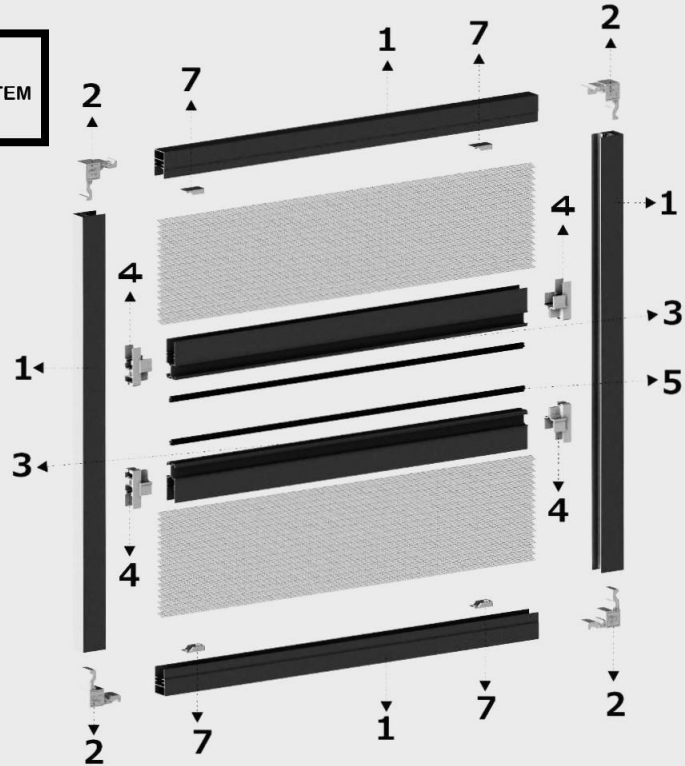
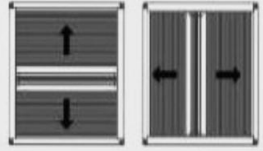
With these steps, you will ensure that your mosquito net fits perfectly into the door or window frame. If you have any issues, please send us a message via WhatsApp that includes a few photos showing all corners of your door or window frame. Our technical team will contact you as soon as possible.

Dubbel Insectenschermb met Standaard Drempel Double Standard Threshold Mosquito Net

Dubbel Insectenschermb met Lage Drempel Double Low Threshold Mosquito Net.

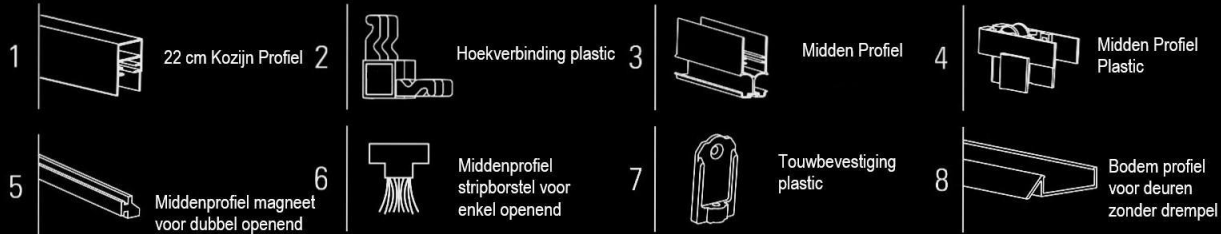
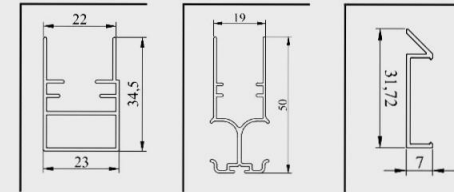
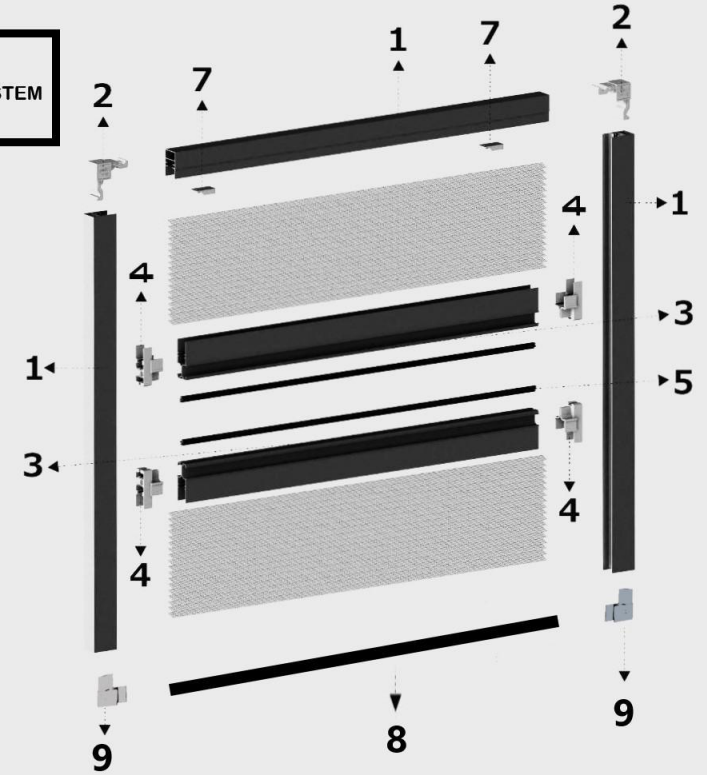
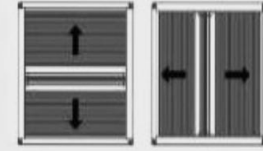
22 mm

VERTICALE EN HORIZANTALE
DUBBEL OPENEND SCHUIFSYSTEM
COMPONENTEN

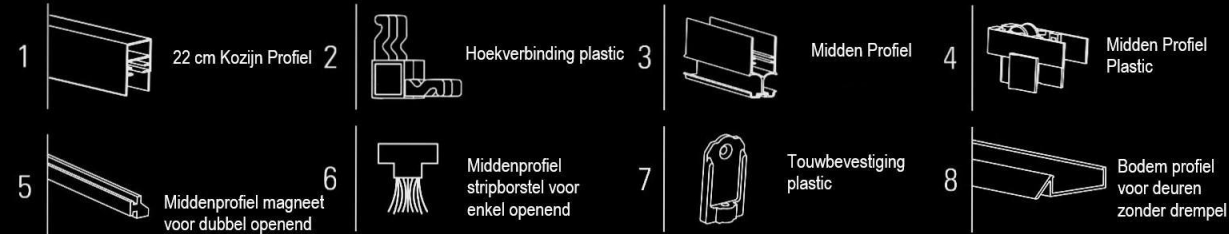


22 mm

VERTICALE EN HORIZANTALE
DUBBEL OPENEND SCHUIFSYSTEM
COMPONENTEN



Belangrijke Informatie : Na de eerste installatie van de hordeur of het horraam of na een lange gebruiksperiode kan het schuifmechanisme strakker of losser aanvoelen. Wanneer dit probleem zich voordoet, wordt de schroef op het onderdeel met nummer 7 losgedraaid, de losheid of spanning wordt eenvoudig afgesteld door het betreffende kunststof onderdeel naar voren of naar achteren te schuiven, en vervolgens wordt losgedraaide schroef weer vastgedraaid.



Belangrijke Informatie : Na de eerste installatie van de hordeur of het horraam of na een lange gebruiksperiode kan het schuifmechanisme strakker of losser aanvoelen. Wanneer dit probleem zich voordoet, wordt de schroef op het onderdeel met nummer 7 losgedraaid, de losheid of spanning wordt eenvoudig afgesteld door het betreffende kunststof onderdeel naar voren of naar achteren te schuiven, en vervolgens wordt losgedraaide schroef weer vastgedraaid.